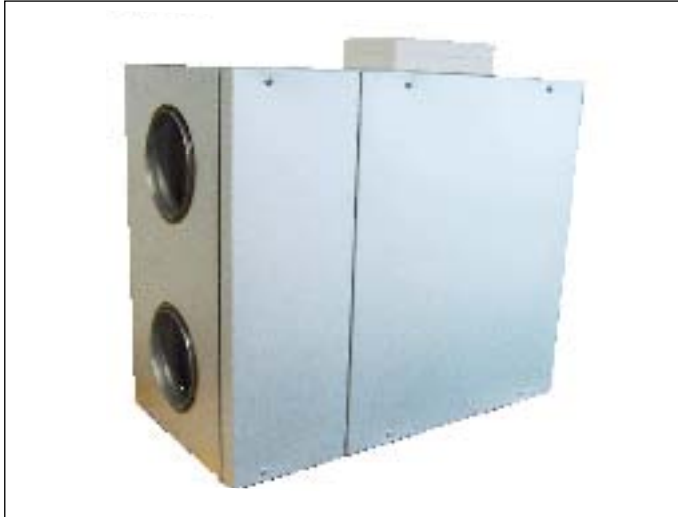


Ventilationsanlæg KVV500



Beskrivelse

KVV500 er et kompakt ventilationsanlæg med modstrømsvarmeveksler beregnet til ventilation af boliger.

Med anlægget følger RC1 fjernbetjening der kan installeres et valgfrit sted i boligen. Fjernbetjeningen benyttes i det daglige til at indstille og aflæse alle temperaturer samt andre driftsindstillinger.

Anvendelse

Anlægget anvendes til ventilation af boliger op til 300 m², og hvor størst mulig varmegenvinding ønskes. Bygningsreglementet foreskriver et luftskifte på ½ gang i timen.

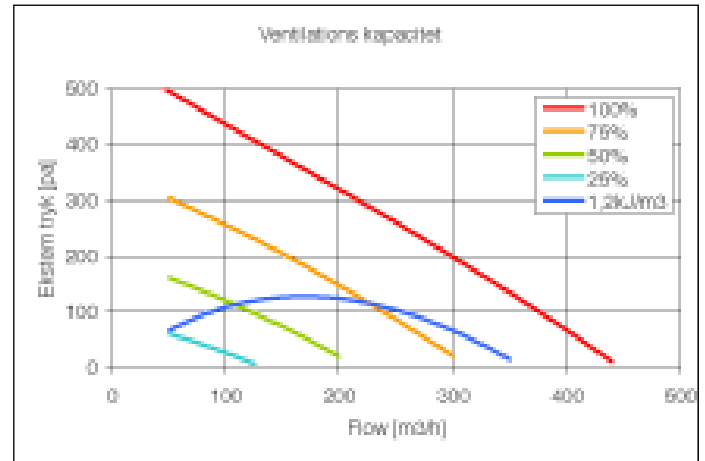
Opbygning

KVV500 indeholder ventilatorer for udsugning af brugt luft fra boligen og indblæsning af frisk luft til boligen. Den indbyggede modstrømsvarmeveksler sikrer genvinding af energien i udsugningsluften med helt op til 95%.

Filtre i friskluftindtaget og udsugningen sikrer at luften er rensat for snavs og partikler, så modstrømsvarmeveksleren og kanalsystemerne ikke tilsmudses med nedsat virkning til følge. Som ekstra udstyr kan fås EU7 filtre, der er virksomme imod allergi fra pollen og lignende.

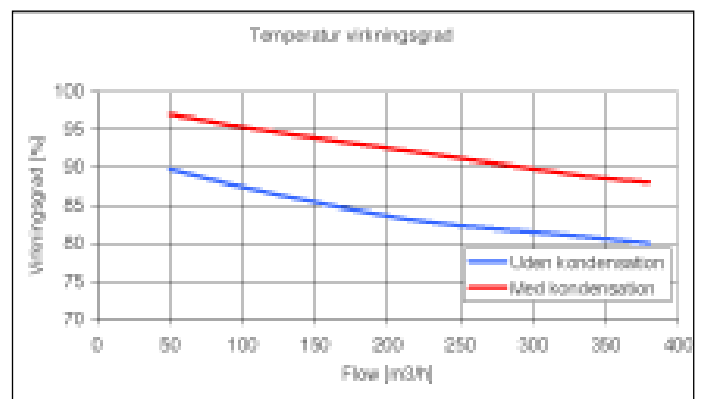
Ventilations-kapacitet

Diagrammet viser luftmængder ved forskellige ventilatorhastigheder i forhold til kanaltrykket. Desuden max. kanaltryk ved SFP værdi $\approx 1,2$ kJ/m³



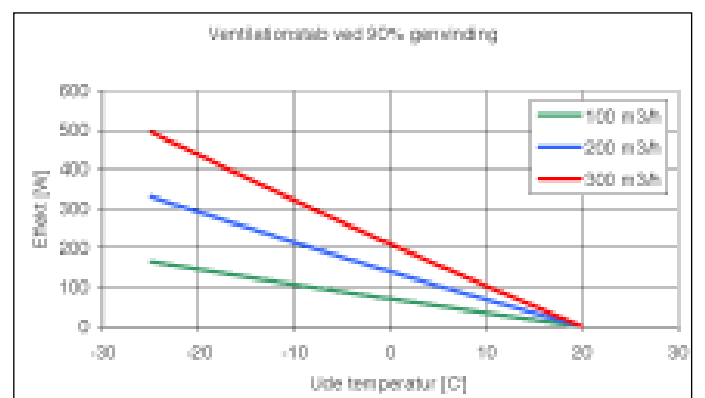
Varmegenvinding

Af diagrammet fremgår hvilken temperaturvirkningsgrad der kan forventes under forskellige driftsforhold. Virkningsgraden øges når udsugningsluften har en høj relativ fugtighed.



Effektbehov

Diagrammet viser ventilationstabet ved forskellige luftmængder og forskellige udetemperaturer, ved 90% genvinding.



Lydniveau

Lyddata er opgivet ved kanalmoddtryk på 75 pa.

Luftmængde Frekvens	100 m³/h		200 m³/h		300 m³/h	
	Indbl.	Udsug	Indbl.	Udsug	Indbl.	Udsug
Hz	Lw dB		Lw dB		Lw dB	
63	55	61	60	69	66	69
125	54	59	59	64	62	66
250	52	55	57	64	60	64
500	48	49	54	62	56	64
1000	35	43	43	54	46	58
2000	25	36	34	49	40	55
4000	20	26	23	43	32	49
8000	-	19	-	32	28	40
Total dB(A)	44	49	54	57	55	63

Tekniske data

Spænding: 230V 50Hz N+PE 10A

Effekt: 145W

Ventilatorer: EC lavenergi type
0,5A 71W
3320 RPM

Styring: Krappan type MC1
230V 50Hz

Fjernbetjening: Krappan type RC1
4-leder forbindelse
4 x 0,25 AWG ledning

Opbygning

Kabinet i galvaniseret stål med 30 mm isolering.

Kanaltilslutning: 4 stk. Ø160 med gummi-ringstætning

Filtre: 2 stk. EU5 planfiltre

Kodensafløb: 15 mm afløbsstuds

Dimensioner: Bredde 705 mm
Højde 613 mm
Dybde 468 mm

Vægt: 43 kg

By-pass låge: Er standard

Tilvalg

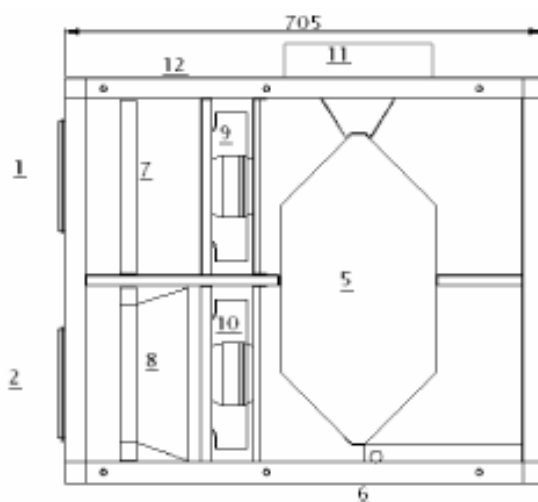
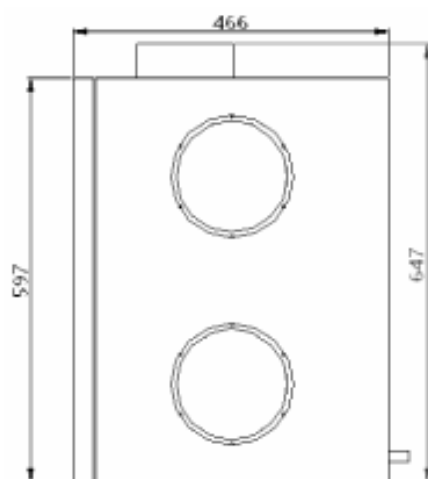
EI-varmeelement: EKV160
230V 50Hz 1 fase
600W eller 1500W

Vand-varmefflade: AKV160 excl. frostsikring
2000W excl. frostsikring

Planfilter: EU7 planfilter

Hygrostat

Dimensioner



1. Udsugning
2. Friskluft
3. Indblæsning
4. Afkast
5. Modstrømsveksler
6. Kodensafløb
7. Luftfilter udsug
8. Luftfilter friskluft
9. Ventilator udsug
10. Ventilator indblæs
11. EI-tilslutning/styring
12. Kabinet

KRAPPAN

Krappan ApS
Langkær 50
DK 6100 Haderslev

Tel +45 7022 9850
Fax +45 7022 9860

info@krappan.dk
www.krappan.dk